

**THORNTON**

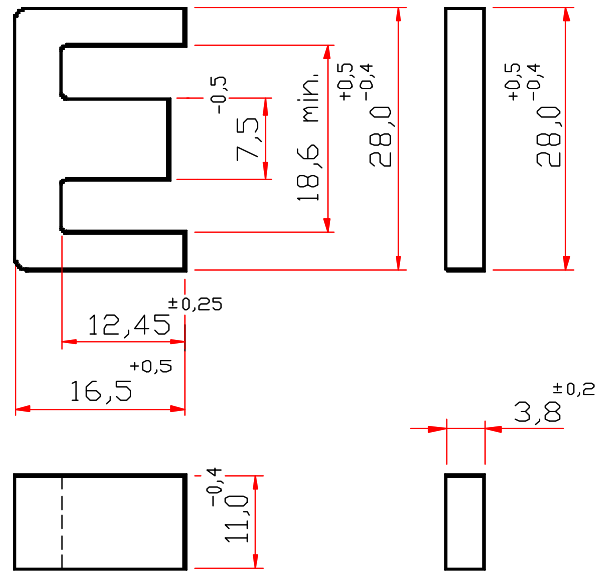
Thornton  
Eletrônica Ltda

**NEI-28/20/11**

**Parâmetros Efetivos do Núcleo:**

<b>S I/A</b>	0,65	mm <sup>-1</sup>
<b>Le</b>	60,4	mm
<b>Ae</b>	93,0	mm <sup>2</sup>
<b>Amin</b>	- - -	mm <sup>2</sup>
<b>Ve</b>	5615,0	mm <sup>3</sup>

Peso Aprox. (pç) 22,0 g



Dimensões em mm

**COM GAP**

DESCRIÇÃO DE ENCOMENDA	MATERIAL	Al [nH]	Tol.%	~g [mm]	~ µe
NEI-28/20/11-145-IP12R	IP12R	145	±10	1,25	- - -

**SEM GAP**

DESCRIÇÃO DE ENCOMENDA	MATERIAL	Al [nH]	Tol.%	~g [mm]	~ µe
NEI-28/20/11-2800-IP6	IP6	2800	+30 / -20	- - -	1448
NEI-28/20/11-2800-IP12R	IP12R	2800	+30 / -20	- - -	1448

Outros Al's mediante consulta