

THORNTON

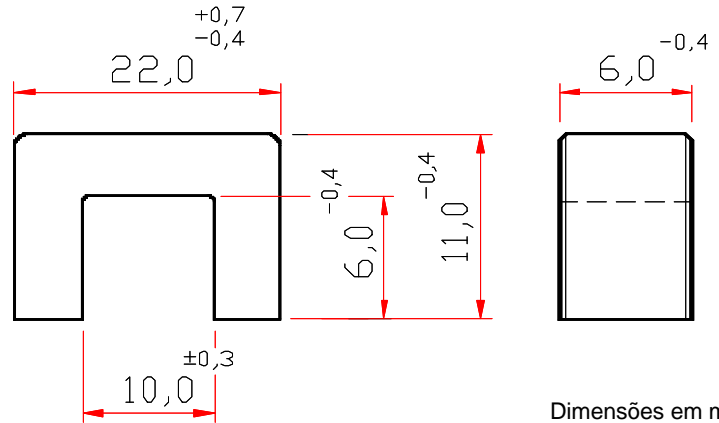
Thornton
Eletrônica Ltda

NC-22/11/6

Parâmetros Efetivos do Núcleo:

SI/A	1,704	mm ⁻¹
Le	58,63	mm
Ae	34,41	mm ²
Amin	---	mm ²
Ve	2017,65	mm ³

Peso Aprox. (pç) 5,6 g



SEM GAP

DESCRIÇÃO DE ENCOMENDA	MATERIAL	Al [nH]	Tol.%	~g [mm]	~ µe
NC-22/11/6-1100-IP12R	IP12R	1100	+30 / -20	---	1085
NC-22/11/6-1100-IP6	IP6	1100	+30 / -20	---	1085

[Outros Al's mediante consulta](#)