

THORNTON

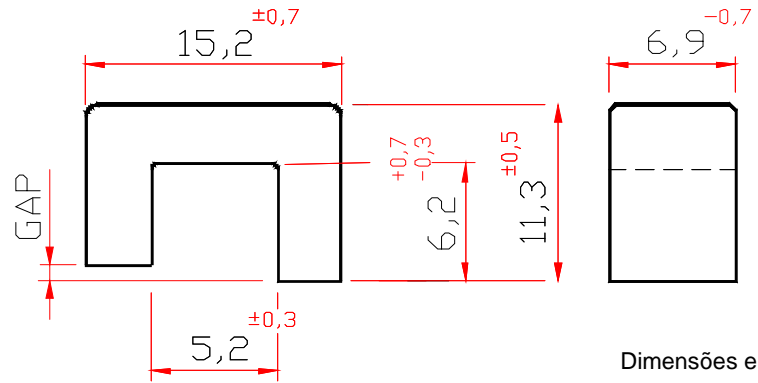
Thornton
Eletrônica Ltda

NC-15/11/6

Parâmetros Efetivos do Núcleo:

| | | |
|--------------|--------|------------------|
| $\Sigma I/A$ | 1,5 | mm ⁻¹ |
| Le | 48,0 | mm |
| Ae | 32,0 | mm ² |
| Amin | - - - | mm ² |
| Ve | 1540,0 | mm ³ |

Peso Aprox. (pç) 4,3 g



Dimensões em mm

COM GAP

| DESCRIÇÃO DE ENCOMENDA | MATERIAL | Al [nH] | Tol. % | ~g [mm] | ~ µe |
|------------------------|----------|---------|--------|---------|-------|
| NC-15/11/6-70-IP12R | IP12R | 70 | ±10 | 0,85 | 83,56 |
| NC-15/11/6-70-IP12E | IP12E | 70 | ±10 | 0,85 | 83,56 |
| NC-15/11/6-140-IP12R | IP12R | 140 | ±20 | 0,30 | 167 |
| NC-15/11/6-270-IP12R | IP12R | 270 | ±20 | 0,15 | 322 |

SEM GAP

| DESCRIÇÃO DE ENCOMENDA | MATERIAL | Al [nH] | Tol. % | ~g [mm] | ~ µe |
|------------------------|----------|---------|-----------|---------|------|
| NC-15/11/6-1230-IP6 | IP6 | 1230 | +30 / -20 | - - - | 1468 |
| NC-15/11/6-1230-IP12R | IP12R | 1230 | +30 / -20 | - - - | 1468 |
| NC-15/11/6-1230-IP12E | IP12E | 1230 | +30 / -20 | - - - | 1468 |
| NC-15/11/6-2100-TH50 | TH50 | 2100 | +30 / -20 | - - - | 2506 |

Outros Al's mediante consulta