

**THORNTON**

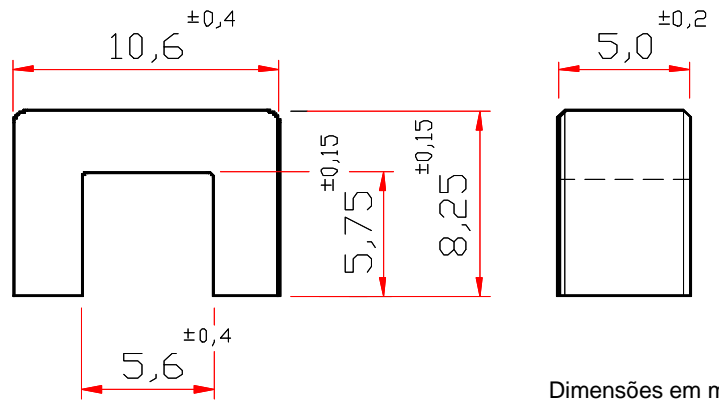
Thornton  
Eletrônica Ltda

**NC-11/8/5**

**Parâmetros Efetivos do Núcleo:**

<b>S I/A</b>	3,364	mm <sup>-1</sup>
<b>Le</b>	42,05	mm
<b>Ae</b>	12,50	mm <sup>2</sup>
<b>Amin</b>	- - -	mm <sup>2</sup>
<b>Ve</b>	525,67	mm <sup>3</sup>

Peso Aprox. (pç) 1,20 g



**SEM GAP**

DESCRIÇÃO DE ENCOMENDA	MATERIAL	Al [nH]	Tol. %	~g [mm]	~ µe
NC-11/8/5-1000-TH50	TH50	1000	+ 30 / - 20	- - -	2315

Outros Al's mediante consulta