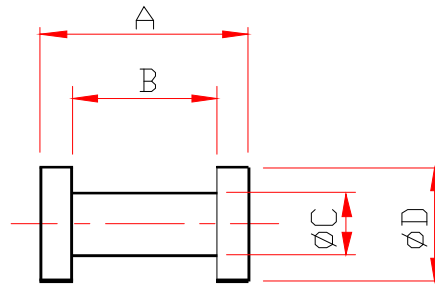


THORNTON

Thornton
Eletrônica Ltda

CNF



Dimensions in mm

DESCRIPTION ORDER	MAT.	Al [nH]	Tol. %	A	Tol.	B	Tol.	Ø C	Tol.	Ø D	Tol.	WEIGHT-g
CNF-7,5/10/2,7-36-IP6	IP6	36	ref.	10,0	± 0,5	5,6	± 0,2	2,7	± 0,1	7,5	± 0,5	1,20
CNF-7,5/10/2,7-36-IP12R	IP12R	36	ref.	10,0	± 0,5	5,6	± 0,2	2,7	± 0,1	7,5	± 0,5	1,20
CNF-7,5/10/3,5-40-IP6	IP6	40	ref.	10,0	± 0,5	5,6	± 0,2	3,5	± 0,2	7,5	± 0,5	1,26
CNF-10/11/3,5-50-IP6	IP6	50	ref.	11,0	± 0,5	5,6	± 0,2	3,5	± 0,2	10,0	± 0,5	2,46
CNF-10/11/3,5-50-IP12R	IP12R	50	ref.	11,0	± 0,5	5,6	± 0,2	3,5	± 0,2	10,0	± 0,5	2,46
CNF-10/11/4-59-IP6	IP6	59	ref.	11,0	± 0,5	5,6	± 0,2	4,0	± 0,2	10,0	± 0,5	2,37
CNF-10/13/5-50-IP12R	IP12R	50	ref.	13	± 0,5	7,2	± 0,5	5	± 0,25	10	± 0,5	2,77
CNF-10,5/12/5,1-50-IP12R	IP12R	50	ref.	12	± 0,8	6,9	± 0,8	5,1	± 0,8	10,5	± 0,8	2,78
CNF-10,5/12/5,1-50-ELM4	ELM4	50	ref.	12,0	± 0,8	6,9	± 0,8	5,1	± 0,8	10,5	± 0,8	2,40
CNF-10,5/16,5/5,5-47-IP6	IP6	47	ref.	16,5	± 0,8	11,5	± 0,8	5,5	± 0,8	10,5	± 0,8	3,08
CNF-10,5/16,5/5,5-47-ELM4	ELM4	47	ref.	16,5	± 0,8	11,5	± 0,8	5,5	± 0,8	10,5	± 0,8	2,95
CNF-10,5/16,5/5,5-47-IP6	IP6	47	ref.	16,5	± 0,8	11,5	± 0,8	5,5	± 0,8	10,5	± 0,8	2,95
CNF-15/13,5/6-63-IP6	IP6	63	ref.	13,5	± 0,5	8,5	± 0,3	6,0	± 0,4	15,0	± 0,7	5,30
CNF-15/13,5/6-63-IP12R	IP12R	63	ref.	13,5	± 0,5	8,5	± 0,3	6,0	± 0,4	15,0	± 0,7	5,30
CNF-15/13,5/8-63-IP6	IP6	63	ref.	13,5	± 0,5	8,5	± 0,3	8,0	± 0,4	15,0	± 0,7	6,20
CNF-15/13,5/8-63-IP12R	IP12R	63	ref.	13,5	± 0,5	8,5	± 0,3	8,0	± 0,4	15,0	± 0,7	6,20
CNF-15/13,5/9-63-IP12R	IP12R	63	ref.	13,5	+0,75 / -0,50	8,5	+0,30 / -0,55	9,0	+0,65 / -0,40	15,0	+0,95 / -0,70	7,00
CNF-15,5/17/8-70-IP6	IP6	70	ref.	17	± 0,5	12	± 0,5	8	± 0,4	15,5	± 0,7	7,61
CNF-17/18/10-80-IP6(OX)	IP6(OX)	80	ref.	18	± 0,5	11,5	± 0,5	10	± 0,5	17	± 0,7	11,05
CNF-17/18/10-80-IP6	IP6	80	ref.	18	± 0,5	11,5	± 0,8	10	± 0,5	17	± 0,7	11,05
CNF-17/18/13-80-IP6	IP6	80	ref.	18	± 0,5	11,5	± 0,5	13	± 0,5	17	± 0,7	14,28
CNF-23/23/15-100-IP12R	IP12R	100	ref.	23,5	± 0,7	15	+0,7	15	± 0,7	22,5	± 0,7	28,56

Note 1: The cores listed above may be supplied with or without coating

Note 2: In the case of a coated core, the maximum dimensions of the external surfaces are increased in 0.25mm and the minimum dimensions of the internal surfaces are reduced in 0.25mm

Note 3: Material with nomenclature (OX) is not provided with coating.

Others AL's by consulting